

LEGENDA

MATERIALI e TIPOLOGIE COSTRUTTIVE

PARETI IN PIETRA	PARETI IN LATERIZIO	ORIZZONTAMENTI SOLAI E COPERTURE
PP1 Pietra a spacco	P21 Pieno	OR2 Laterocemento – travetti e pignotte
PP2 Pietra squadrata	P22 Semipieno	OR3 Laterocemento – travi in C.A. e tavole
PP3 Pietra a sacco	PARETI IN TUFO	OR5 Acciaio e tavoloni in laterizio
PP4 Pietra a conci sbazzati	PT1 Blocchi di tufo	OR6 Volta a padiglione lunettata in laterizio
		OR7 Volta a botte in laterizio
		OR8 Volta a botte lunettata
PARETI IN MURATURA MISTA	ARCHI/ARCHITRAVI	OR9 Volta a crociera in laterizio
PM1 Pietra e Laterizio	AR1 Arco in mattoni	SC1 Scale in acciaio
	AR2 Arco in pietra	CS1 Controsoffitto in legno e pannello
	AR3 Piattabanda in mattoni	CS2 Controsoffitto in acciaio e tavoloni
	TRAVI	CS3 Controsoffitto in quadrati di gesso
	TR1 Travi in C.A.	

TABELLA

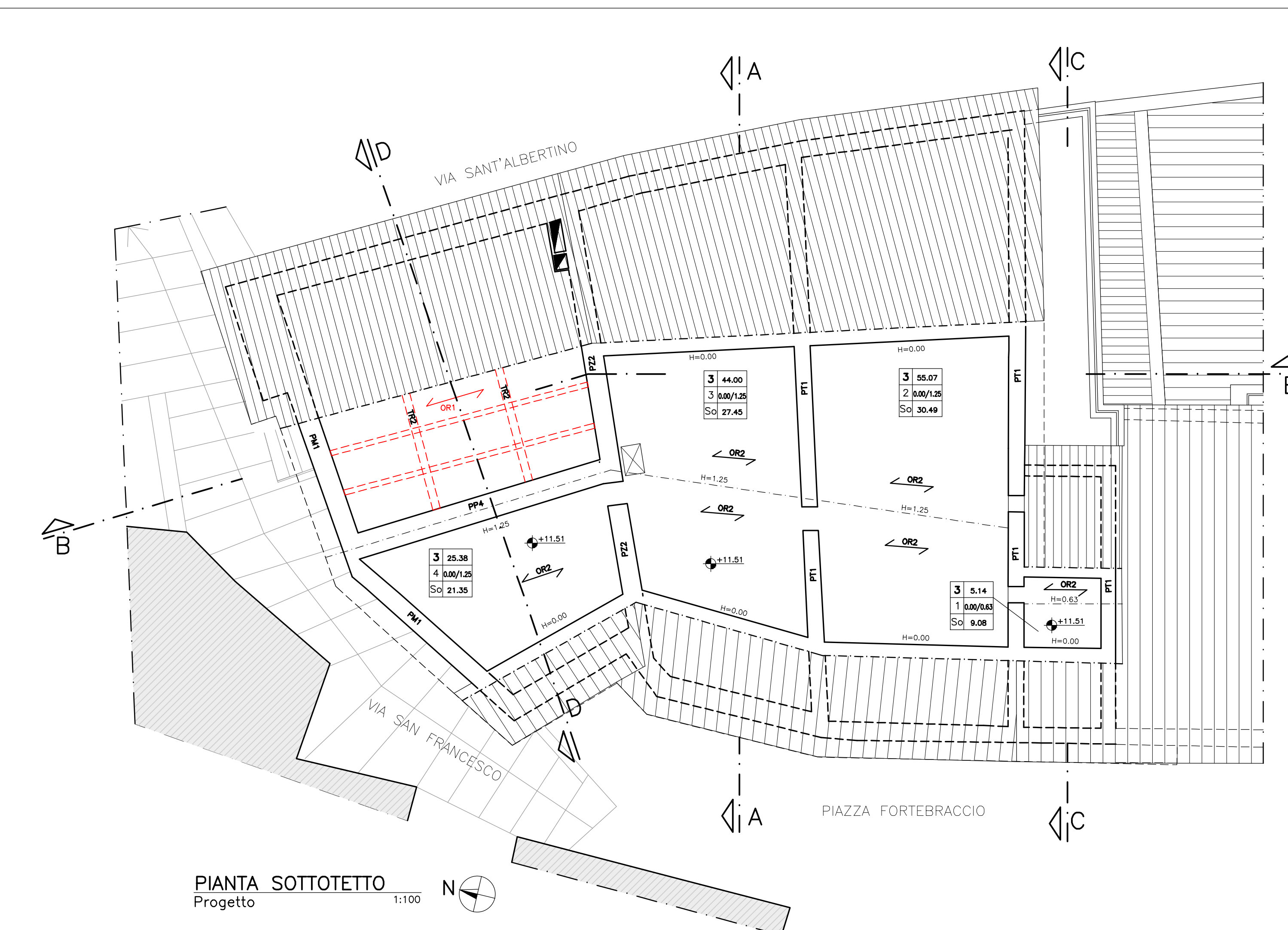
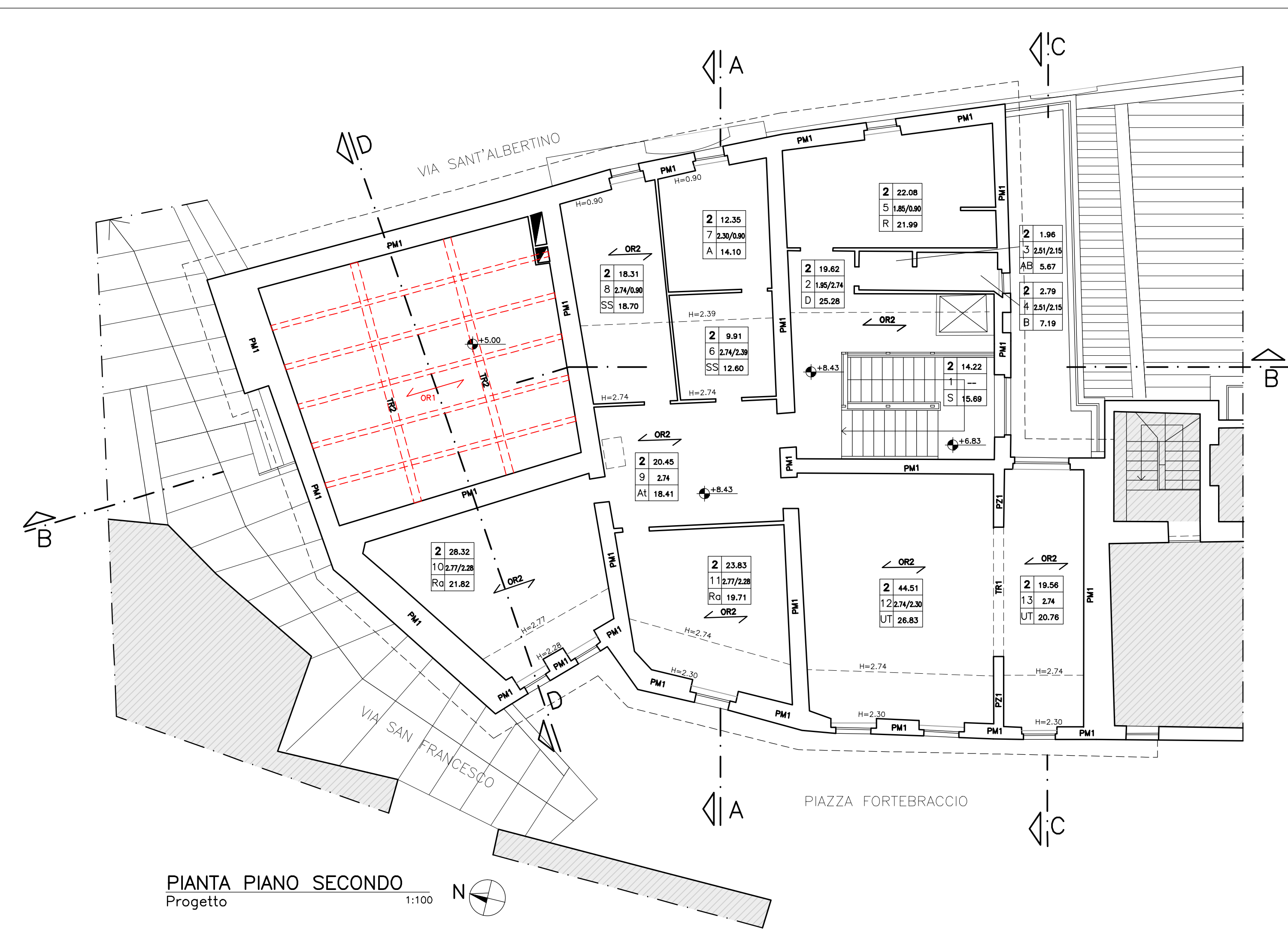
PIANO	SUPERFICIE VANO	DESTINAZIONE D'USO
NUMERO VANO	ALTEZZA VANO	PERIMETRO VANO
DESTINAZIONE D'USO		

LEGENDA

- EDIFICI NON OGGETTO DI INTERVENTO
- ZONE A DOPPIA ALTEZZA
- VED. PIANI LIVELLO INFERIORE/SUPERIORE
- RICOSTRUZIONI

DESTINAZIONI D'USO

CT Centrale Termica	So Sottotetto	R Ripostiglio
Ne Negozio	B Bagno	So Sottotetto
P Polizia	Ab Antibagno	I Ingresso
F Fabbrica	SS Sala Server	S Scala
UI Ufficio Informazioni	SC Sala Consiglieri	SP Sotto-Passo
Se Segreteria	At Atrio	D Disimpegno
US Ufficio Sindaco	Lab Laboratorio	A Archivio
UA Ufficio Anagrafe	UT Ufficio Tecnico	E Enoteca
UP Ufficio Protocollo	Ra Ufficio Ragioneria	Tz Terrazzo



COMUNE DI MONTONE

D.G.R. N. 1001 del 06/09/2016 - Interventi di prevenzione del rischio sismico su edifici pubblici strategici o rilevanti ex art. 2 co. 1 lett. b dell'OCDCPC n. 293/15

VERIFICA DELLA VULNERABILITA' SISMICA E INTERVENTI DI MIGLIORAMENTO SISMICO "PALAZZO COMUNALE"

PROGETTO ESECUTIVO

Elaborato

A.01

PROGETTO ARCHITETTONICO

Piante 1:100

dat	desc	Fin	Aut	Aut	Aut	Aut	Aut	Aut	Aut
01	18/10/2019	Elaborazione e Consegna							
02									
03									

STUDIO MARCUCCI E ASSOCIATI

Ing. Paolo Marucci - arch. Gianluca Storti - Ing. Maurizio Spigarello - Ing. Luigi Rossi - Ing. Lino Boccali

Via S. Apollinare 4 - 06051 ASSISI (PG) - 075/812945 - fax 075/813757 - e-mail: pmc@marucciacassociati.it

Questo documento è di proprietà esclusiva. È proibita la riproduzione anche parziale. La proprietà intellettuale è lasciata in termini di legge.